








LA RUCHE QUI DIT OUI !

QUI SOMMES-NOUS ?

AVRIL 2014

LE MODE D'EMPLOI	4
LES RESPONSABLES DE RUCHE	6
LES PRODUCTEURS.....	8
SOUTENIR L'AGRICULTURE LOCALE	10
LES MEMBRES.....	12
UNE PLATEFORME D'E-COMMERCE	14
UNE PLATEFORME SOCIALE.....	16
UNE START-UP SOCIALE ET SOLIDAIRE	18
LA RUCHE MAMA.....	20
ET DEMAIN?.....	24
LE RÉSEAU	26

ÉVOLUTION DU RÉSEAU - 2011 À 2013

	RUCHES ACTIVES EN FIN D'ANNÉE	PRODUCTEURS ACTIFS	CLIENTS ACTIFS	COMMANDES	DISTRIBUTIONS
					
2011 FRANCE	24	103	842	2 066	103
2012 FRANCE	164	1 135	16 121	61 725	3 101
2013 FRANCE + BELGIQUE	320	2 330	48 609	207 608	7 456

LA RUCHE QUI DIT OUI !

UN CIRCUIT COURT LOCAL, PARTICIPATIF ET CONNECTÉ

" Le 21 septembre 2011, la première Ruche qui dit Oui ! ouvrait les portes de sa distribution. C'était au Fauga, une petite bourgade de la grande banlieue de Toulouse. Gourmands, voisins, amis et curieux ont poussé le portail d'Odile, leur responsable de Ruche, pour récupérer les melons, poulets, fromages de chèvre, canards qu'ils avaient commandés sur le site... Quelques jours plus tard, la Ruche du Comptoir Général dans le 10^{ème} arrondissement parisien lui emboîtait le pas. Puis il y eut Strasbourg, Paris 13 et Paris 18, Royan, Bordeaux, Tours, Narbonne, Caen, Nîmes, Rennes, Annecy, Lyon... et bien d'autres encore. Au fil des mois les Ruches ont essaimé un peu partout pour atteindre un réseau de plus de 350 Ruches aujourd'hui.

CHANGER D'ÉCHELLE

Il y a 30 mois, la Ruche qui dit Oui ! posait les bases d'un outil web innovant permettant au plus grand nombre d'accéder à une alimentation de qualité tout en soutenant une agriculture fermière, créatrice d'emploi et de bien être social. L'idée fondamentale était d'offrir aux circuits courts les outils adéquats pour changer d'échelle, pour passer à la vitesse supérieure. Après 2 ans et demi d'activité, plus de 2 500 producteurs ont rejoint le réseau, et plus de 50 000 membres commandent régulièrement ! Aujourd'hui la famille des Ruches témoigne d'une formidable émulation sociale et de l'énergie de tous ceux qui repensent leur façon de produire et de consommer.

AVEC VÉLOCITÉ ET HUMANITÉ

La Ruche qui dit Oui ! allie culture de l'entrepreneuriat social et culture de l'innovation numérique pour former un modèle unique de start-up sociale et solidaire. Chacune des 350 Ruches a la possibilité de porter un projet autonome tout en s'inscrivant dans une logique collective. Au final, toutes ces micro-entreprises ou associations esquissent les contours d'une nouvelle économie sociale et positive. A chaque nouvelle Ruche qui ouvre, c'est un nouveau OUI qui rejoint la chorale puissante et joyeuse de ceux qui réinventent les codes de la consommation et défient le marasme économique ambiant.

Mois après mois, notre réseau compte toujours plus de membres, de responsables de Ruches et de producteurs qui témoignent d'une merveilleuse volonté de changer la société. "

Guilhem Chéron, co-fondateur de la Ruche qui dit Oui!

LA RUCHE QUI DIT OUI !

LE MODE D'EMPLOI

La Ruche qui dit Oui! est un service web qui donne des ailes aux circuits courts. La plateforme de vente en ligne favorise les échanges directs entre producteurs locaux et communautés de consommateurs qui se retrouvent régulièrement lors de véritables marchés éphémères.

COMMENT ÇA FONCTIONNE ?

- 1 Un particulier, une association ou une entreprise décide d'ouvrir une Ruche dans un café, une salle de spectacle, une école, un centre culturel, un jardin ou une grange... C'est le responsable de la Ruche.
- 2 Il contacte des producteurs dans un rayon de 250 kilomètres, qui proposent fruits, légumes, viande, fromage, laitages, pain, vin, miel... Parallèlement, il recrute des membres qui souhaitent acheter des produits locaux.
- 3 Une poignée de producteurs s'est inscrite, 50 membres attendent les premières offres? L'aventure commence.
- 4 Chaque semaine, le responsable diffuse en ligne une sélection de produits fermiers aux membres de sa Ruche. Au préalable, chaque producteur fixe librement le prix juste de ses produits et le minimum de commandes à atteindre pour les livrer.
- 5 Les consommateurs ont 6 jours pour passer commande sur le site, de façon très simple en cliquant sur les produits convoités. Pas d'obligation, pas d'abonnement : chaque membre de la Ruche est libre de commander ou non.
- 6 Une fois les commandes terminées, deux options :
 - 1/ Le producteur a atteint son minimum de commandes, tout va bien.
 - 2/ Il ne l'a pas atteint. Dans ce cas, il ne viendra pas livrer cette fois. La veille de la distribution, chaque membre reçoit la liste complète de ses courses effectives et donc du montant débité.

LE JOUR J, LES CONSOMMATEURS SE RETROUVENT SUR LE LIEU DE LA DISTRIBUTION POUR RÉCUPÉRER LEURS COURSES.

COMBIEN COÛTE CE SERVICE ?

UN MODÈLE JUSTE ET ÉQUITABLE

Dans une Ruche, le producteur vend directement ses produits aux membres et paye des frais de service qui correspondent à 16,7% de son chiffre d'affaires hors taxes. Il n'y a donc pas d'intermédiaire, il s'agit d'une vente directe suivie d'une facturation de service.

La Ruche qui dit Oui! propose un modèle juste et équitable : chaque producteur fixe librement son prix de vente car il est le mieux placé pour évaluer le prix juste. Les frais de service sont fixes et modérés.

LES FRAIS DE SERVICE PERMETTENT DE RÉMUNÉRER :

8,35 %

LE RESPONSABLE DE RUCHE

Pour son travail d'organisation des ventes, de gestion et d'animation de la communauté.

8,35 %

LE SERVICE ET LES FRAIS BANCAIRES

Plus de 30 personnes travaillent au développement de la plateforme Internet, assurent un support technique et commercial et veillent au bon développement du réseau de Ruches.

LES TROIS ACTEURS CLÉS D'UNE RUCHE



LES RESPONSABLES DE RUCHE



LES PRODUCTEURS



LES MEMBRES

LES RESPONSABLES DE RUCHE

ILS RECRÉENT DU LIEN AUTOUR DE CHEZ EUX

Aujourd'hui, ils sont un peu plus de 350 à s'être lancés dans l'aventure. Ils viennent de tous les milieux, toutes les régions et ont connu tous types de parcours professionnels. Le réseau est aussi très féminin, puisque 80 % des responsables sont des femmes.

Certaines Ruches sont même gérées par un groupe de personnes sous la forme d'association ou d'entreprise par exemple. Quel que soit le statut de la Ruche, son activité doit être déclarée.

Parmi les 350 Ruches actives en janvier 2014, 65 % ont un statut d'entreprise individuelle (auto-entrepreneur, EURL...), 16 % ont un statut associatif, 10 % celui d'une entreprise commerciale (SARL, SAS...) et 9 % sont rattachées à une entreprise agricole.



QUELQUES BONNES RAISONS D'OUVRIR UNE RUCHE

- Recréer du lien dans son village ou son quartier.
- Soutenir les agriculteurs et les artisans de la région.
- Permettre aux habitants de se procurer une meilleure alimentation à un prix plus juste.
- Mener un projet de façon autonome, qui puisse être unique tout en participant à une initiative collective.
- Toucher un revenu complémentaire.

QUELQUES GRANDES MISSIONS D'UN RESPONSABLE

- Rassembler des producteurs et des membres, puis animer cette communauté en ligne comme en réel.
- Organiser des ventes en ligne chaque semaine.
- Animer les distributions dans un local spacieux, accueillant et facile d'accès pour y réunir sa communauté régulièrement.
- Favoriser la collaboration et le partage avec les Ruches alentour.
- Développer le dialogue entre producteurs et consommateurs pour orienter au mieux les offres de produits fermiers.



QUELLE RÉMUNÉRATION POUR LE RESPONSABLE ?

La gestion d'une Ruche nécessite entre dix et quinze heures de travail par semaine. La rémunération du responsable représente 8,35 % du chiffre d'affaires HT réalisé par les producteurs.



ANNE ET FRANÇOIS SCHREIBER

RESPONSABLES DES RUCHES DE STRASBOURG ET PLOBSHEIM (67)

« Nous souhaitions créer un lieu de producteurs régionaux, quand nous avons découvert la Ruche qui dit Oui! on s'est dit que c'était pour nous. Notre Ruche, c'est un projet de couple, ça fortifie »

JULIETTE KRIER

RESPONSABLE DE LA RUCHE DE SENNEVIÈRES (37)

« Petite fille d'agriculteur, j'avais envie de m'investir dans ce secteur, d'aider les petits producteurs. Avec Internet, on peut révolutionner notre manière de consommer. »



JACQUES DUFRESNE

RESPONSABLE DE LA RUCHE DE CAEN (14)

« Ce que m'apporte ma Ruche ? Le plaisir de faire découvrir (ou redécouvrir) aux citadins les produits sains et beaux des campagnes environnantes, la joie de rompre l'anonymat et l'isolement qu'impose la distribution de masse, la satisfaction de contribuer au maintien en vie de nos amis et partenaires paysans et producteurs... »

AURÉLIE LABARGE,

RESPONSABLE DE LA RUCHE DE BRUXELLES, BELGIQUE

« La ruche est un vecteur social énorme. J'ai rêvé de lancer ce mouvement pendant des années mais mes rêves les plus fous n'avaient pas envisagé la masse de personnes qui allaient me devenir chères. La ruche, enfin, c'est la création de mon propre emploi, et ça, c'est un superbe aboutissement pour moi. »



LES PRODUCTEURS

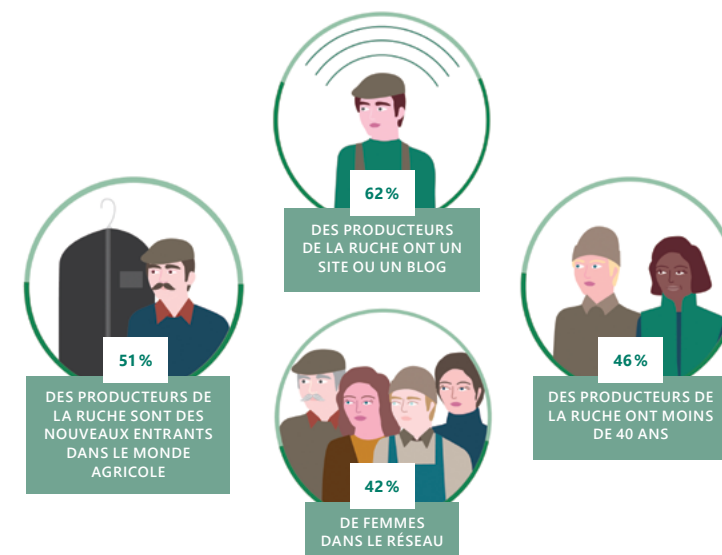
ILS OFFRENT LE MEILLEUR DE LA RÉGION

Agriculteurs ou artisans, 2 500 professionnels ont choisi les Ruches comme solution de vente directe. Tous les mois, ce sont plus de 50 000 familles qui ont la chance de goûter les fruits de leur travail.

UN SERVICE CONÇU SUR-MESURE

- 1 UN ESPACE COMMERCIAL PERSONNALISÉ**
Chaque producteur dispose de pages dédiées pour présenter son exploitation, son métier, ses produits, avec les photos et les textes de son choix. Une vraie vitrine en ligne!
- 2 UNE RÉMUNÉRATION AVANTAGEUSE**
Les producteurs fixent librement le prix de leurs produits, ainsi que le minimum de commandes à partir duquel ils acceptent de livrer la Ruche.
- 3 DES DÉLAIS DE PAIEMENT TRÈS COURTS**
Les producteurs sont payés 10 à 15 jours après chaque vente. C'est automatique et l'argent est directement versé sur leur compte.
- 4 ZÉRO PERTE**
Dans les Ruches, on livre uniquement ce qui a été pré-payé sur Internet. À la fin des distributions, les producteurs repartent avec des caquettes vides.
- 5 UN DÉBOUCHÉ SOUPLE**
Il faut faire face à un surplus ou une baisse saisonnière de production? Pas de soucis, chaque producteur peut adapter son offre d'une vente à l'autre.
- 6 UNE GESTION SIMPLIFIÉE**
Le site édite automatiquement les factures et les bons de livraison.
- 7 DES OUTILS D'ANALYSE**
Statistiques, tableaux de bords, documents financiers... le site propose des outils pour mieux comprendre les attentes des consommateurs et orienter les productions.
- 8 UN ACCOMPAGNEMENT SUR-MESURE**
Le responsable de Ruche accompagne ses producteurs pas à pas, pour définir ses offres et les valoriser le mieux possible.
- 9 UNE CLIENTÈLE ASSURÉE**
Le responsable de la Ruche se charge de créer la communauté de membres, de l'animer et de la fidéliser : pour le producteur, c'est un débouché stable.
- 10 DU TEMPS POUR RENCONTRER LES CLIENTS**
Les pré-paiements sur le site évitent les échanges d'argent le jour de la distribution. Les producteurs ont donc le temps de rencontrer leurs clients et d'échanger avec eux.

PRODUCTEUR, QUI ES-TU?



QUE PRODUIS-TU POUR LES RUCHES?



En volume des ventes depuis septembre 2011



LES PRODUCTEURS PARCOURENT EN MOYENNE 43 KM POUR LIVRER LES RUCHES



Distance moyenne à vol d'oiseau calculée sur les données enregistrées du 01/09/2011 au 31/01/2014 dans l'ensemble du réseau.

LA RUCHE QUI DIT OUI !

SOUTENIR L'AGRICULTURE LOCALE

Pour mieux répondre aux besoins des producteurs de son réseau, la Ruche qui dit Oui! leur propose des services sur-mesure.

LA GLAGLACIÈRE

En vente directe, pas question de briser la chaîne du froid qui tourne souvent court. Comme aucune solution ne semblait vraiment adaptée, la Ruche qui dit Oui! a décidé d'en créer une sur-mesure, développée en partenariat avec Coldway et en vente libre sur son site. C'est ainsi qu'est née la Glaglacière : un caisson isotherme solide, léger, facile à utiliser, et qui maintient les produits en dessous de 4° même après 30 ouvertures!



PRÊT COLLABORATIF

Depuis Mai 2013, La Ruche qui dit Oui! accompagne les producteurs de son réseau dans leurs projets d'investissements via le site Hellomerci.com. Hellomerci est un système de prêt collaboratif en ligne, entre particuliers, dédié au financement de projets personnels, entrepreneuriaux ou associatifs, pouvant générer un bénéfice social ou environnemental.



Déjà 5 producteurs du réseau des Ruches ont pu réaliser leur projet de financement. Au total ce sont près de 55 000 € qui ont été prêtés par 300 prêteurs particuliers dont beaucoup de membres des Ruches. Ainsi chaque producteur a pu investir dans du nouveau matériel, un véhicule frigorifique ou encore des travaux essentiels pour son exploitation.



SÉVERIN LEBORGNE

PISCICULTEUR PICARD

Séverin a pu obtenir un prêt de 10 000 € auprès de 83 prêteurs afin d'acquérir un véhicule frigorifique pour livrer ses produits aux Ruches.

« J'ai pu réaliser ces derniers jours mes premières livraisons avec cette belle remorque! Elle fonctionne à merveille, les truites en claquent des dents en la voyant. Encore merci à tous. »



GASPARD SCHMITT

ÉLEVEUR CAPRIN,
FERME DES EMBETSCHÉS (68)

« La Ruche est un concept novateur, souple mais extrêmement bien structuré. Le système s'adapte à tout type de ferme et, nous concernant, il nous permet d'ajuster au mieux nos débouchés commerciaux tout en restant fidèle à nos valeurs : qualité, proximité et convivialité. »



CATHY MICHEL

ÉLEVEUSE (VIANDE),
FERME DU BOIS CHAMPEAU (78)

« Dès le début de l'aventure des Ruches, j'ai choisi de me regrouper avec deux autres producteurs. Cela permet d'optimiser la logistique. En assurant la livraison des Ruches à tour de rôle, on peut en livrer davantage et présenter une offre complète. Cette entraide et cette solidarité est précieuse. On n'est plus seul. C'est à la fois rassurant et réjouissant. »



THOMAS BOONEN

MARAICHER BIO (62)

« Je ne suis pas du genre à tapoter toute la journée sur mon ordinateur. Mais avec La Ruche qui dit Oui!, j'ai compris à quel point Internet pouvait donner un bel élan aux circuits courts. Tout va beaucoup plus vite, l'information circule comme jamais, on touche de nouveaux consommateurs tous les jours. Et le tout sans perdre le contact, car avec les distributions, le virtuel rencontre aussi le réel. »



PHILIPPE RENAUD

ÉLEVEUR LAITIER (16)

« La Ruche qui dit Oui! est un formidable outil de communication. Je suis présent dans 6 Ruches et cela me permet d'expliquer mon métier, de faire de la pédagogie, de promouvoir mes produits. Rencontrer tous ces consommateurs ouvre aussi de nombreuses portes. J'ai même pu lancer un prêt collaboratif pour financer collectivement l'un de mes outils. »

LES MEMBRES

ILS VIENNENT CONSOMMER AUTREMENT

En 2013 ils étaient près de 50 000 en France à fréquenter les Ruches. Ils sont jeunes, ils sont mûrs, ils ont des petits-enfants, ils sont curieux, ils sont gourmands... Qui sont ceux qui chaque semaine remplissent leurs paniers de produits de la terre ?



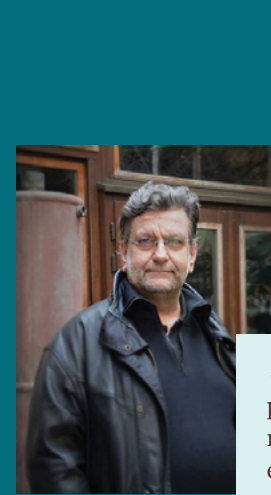
« Mon but ultime dans la vie ? Ne plus jamais avoir à passer par la case supermarché. Je suis sur le point d'y arriver ! »

AURÉLIE



« Le pire qui puisse m'arriver ? Être en manque de menthe poivrée ? J'aurais jamais dû y goûter. »

SUSANNA



« Pour moi le vrai producteur, le bon producteur c'est celui qui nourrit les gens en respectant la terre. Celui qui partage son savoir et tire sa révérence sans laisser une décharge. »

FRANÇOIS



« Je viens de voir avec plaisir que le fournisseur de champignons est revenu. Il y avait bien longtemps que je n'avais pas mangé de champignons aussi bons. »

JEAN-PAUL



« C'est fou ce que ce rituel de lancement des ventes en ligne rend addict ! Le mercredi désormais j'y pense déjà, j'ai hâte de découvrir les légumes de la semaine qui vont m'inspirer plusieurs jours après. »

MARIE-ANGE



UNE PLATEFORME D'E-COMMERCE

L'industrie agro-alimentaire gomme la complexité et la subtilité du vivant pour répondre à des objectifs économiques. Au détriment du goût et de la diversité, elle uniformise les espèces, impose des modes de production. Elle standardise les aliments, leur distribution, la forme de magasins et l'expérience du consommateur.

Avoir l'ambition du « local », c'est accepter et favoriser la diversité : la diversité des productions agricoles, des espèces, des surfaces, des gestes, des lieux de distribution pour répondre à la diversité des êtres et de leurs besoins. Grâce à la technologie, la plateforme de la Ruche qui dit Oui ! permet cette multiplicité et gère la complexité afin d'offrir du sur-mesure au plus grand nombre.

UNE PLATEFORME AU SERVICE DE L'AUTONOMIE :

- Des outils adaptés au commerce local et direct entre agriculteurs, artisans et consommateurs.
- Un réseau de commerce décentralisé où chaque Ruche et chaque producteur gère son activité de façon autonome.
- Une vente directe efficace grâce une interconnexion de toutes les Ruches et de tous les producteurs.
- Une dynamique de coopération à tous les niveaux du réseau qui replace l'humain au centre.

DES SERVICES UNIQUES DANS LE DOMAINE DES CIRCUITS COURTS :

- Chaque Ruche a son propre site qui est administré par le responsable de la Ruche.
- Chaque producteur a son espace de commerce dédié dans lequel il gère son catalogue produits, ses prix, ses ventes, ses distributions et sa facturation.
- Chaque membre a la possibilité de s'inscrire dans plusieurs Ruches pour acheter les produits de son choix, et partager avec sa communauté.

À L'AUTOMNE 2014, UNE PLATEFORME PLUS RAPIDE, PLUS CLAIRE ET PLUS EFFICACE SERA LANCÉE:

- Adaptée à une utilisation sur mobile, tablette et ordinateur, elle permettra de gérer son commerce et d'acheter depuis n'importe où.
- Européenne, elle favorisera les échanges transfrontaliers tout en continuant de favoriser un commerce local.
- Participative, elle permettra à chacun de partager toujours plus facilement avec les acteurs du réseau.



LA TECHNOLOGIE AU SERVICE DE L'AUTONOMIE

« Depuis 2011, la plateforme est sans cesse améliorée grâce à une relation étroite avec le terrain. Grâce aux retours de 200 000 utilisateurs et au travail de notre équipe de plus de 35 personnes (dont une quinzaine dédiée au design & développement), nous avons lancé la refonte complète de la plateforme et accéléré nos activités de R&D. Après 3 ans de développement, nous avons démontré que la technologie pouvait moderniser et accélérer le circuit court et favoriser un système de commerce plus juste. L'objectif est de proposer une plateforme toujours plus efficace pour que les producteurs puissent se concentrer sur la production et les relations avec les membres »

MARC-DAVID CHOUKROUN, CO-FONDATEUR

LA RUCHE QUI DIT OUI !

UNE PLATEFORME SOCIALE

La Ruche qui dit Oui ! ne se contente pas de remplir les cagettes, elle nourrit aussi les esprits. Plusieurs outils participatifs ont été développés pour apporter de la pédagogie dans l'assiette, faire tourner les bonnes recettes, resserrer les liens entre les producteurs et les consommateurs.

LES MURS DES RUCHES

Chaque Ruche dispose d'un espace de dialogue ouvert à ses membres et à ses producteurs. À l'instar des réseaux sociaux, chacun peut y poster ce qu'il souhaite, les compliments comme les reproches. Au fil du temps et des échanges, les problématiques des uns rejoignent les désirs des autres. Jusqu'à créer ainsi une véritable communauté connectée.

OUI! LE BLOG

Comprendre le vrai prix des productions fermières, raconter la vie dans les champs, décrypter les étiquettes, dénicher les bons plans : le blog nourrit la réflexion de chacun en s'intéressant aux enjeux de l'agriculture, de l'alimentation et de l'économie collaborative. On y trouve une multitude d'informations inédites pour changer le monde par la cuisine, la réflexion et par l'action.

LA VIE DES RUCHES

350 Ruches se partagent l'Hexagone et détiennent de précieuses informations de terrain. Le magazine collaboratif en ligne intégré au site : la Vie des Ruches permet à tous les interlocuteurs du réseau de partager leurs connaissances locales. Huit correspondants régionaux l'alimentent également au quotidien.

LES RÉSEAUX SOCIAUX

Plusieurs fois par jour, la Ruche qui dit Oui ! adresse des infos nourrissantes à son réseau via sa page facebook qui compte aujourd'hui 38 000 followers. Ces infos relayées sur tous les autres réseaux sociaux actifs : Twitter, Google +, Pinterest alimentent chaque jour discussions et échanges sur les sujets abordés.

En 2 ans et demi, la Ruche qui dit Oui ! a esquissé les contours du circuit court 2.0 : digital, local et participatif.



SIMPLIFIER

J'AI TESTÉ LE LOMBRICOMPOSTAGE

Inviter des vers de terre dans son entrée pour boulotter ses déchets ? A la Ruche qui dit Oui ! on est fans de l'idée. Et comme on a même un producteur de lombrics, l'une d'entre nous s'est dévouée pour tester. Et

approuiver.

Il y a 259 jours

19 commentaires

La Ruche qui dit Oui !
18 janvier

Parfois, le fiel des arnaqueurs remplace le miel des apiculteurs... Découvrez une enquête qui, elle, n'est pas coupée à l'eau.
<http://blog.laruchequiditoui.fr/miel-industriel-le-gros-enfumage>



J'aime · Commenter · Partager

178

blog.laruchequiditoui.fr
twitter.com/ruchequiditoui
facebook.com/laruchequiditoui
plus.google.com/+LaRuchequiditOui

La Ruche qui dit Oui !
Partagé en mode public - 17 janv. 2014 #Thillay

Le réseau s'agrandit. Souhaitons la bienvenue aux premières Ruches de 2014 !

Nalhina à #Fecartenna et Carou (70)
Lire la suite (16 lignes)



+45

5



PRODUIRE

MIKAËL ET CHRISTIAN : AGRICULTEURS D'EAU DOUCE

S'il existait une liste rouge des professions agricoles en danger, la cressiculture y figurerait en bonne place. Les producteurs de cresson ne sont plus qu'une centaine en France, dont un tiers se trouve concentré au Sud de l'Île-de-France. A Vayres-sur-Essonne,

La Ruche qui dit Oui !
Partagé en mode public - 11 févr. 2014 #agroalimentaire

L'industrie agroalimentaire en six minutes.
#agroalimentaire #eleveintensif #samsara #documentaire
Traduire



+19

14



LA RUCHE QUI DIT OUI !

UNE START-UP SOCIALE ET SOLIDAIRE

La Ruche qui dit Oui! souhaite donner aux producteurs les moyens d'être autonome et permettre aux consommateurs de « manger mieux. »

LES MISSIONS DE LA RUCHE QUI DIT OUI !

CRÉER DES CIRCUITS COURTS POUR FAVORISER UNE ALIMENTATION LOCALE DE QUALITÉ

- La plateforme web permet de créer facilement des circuits courts indépendants qui soutiennent l'agriculture locale.
- Proximité, qualité et prix juste : dans une Ruche on retrouve tous les avantages de la vente directe.
- Participer à une Ruche, c'est construire un réseau d'approvisionnement autonome.

AVOIR UN IMPACT ÉCONOMIQUE LOCAL POSITIF

- Les Ruches représentent un débouché souple et avantageux pour les producteurs.
- Le réseau participe au maintien des petites surfaces agricoles en valorisant les produits et les acteurs de son territoire.
- Chaque Ruche est une initiative entrepreneuriale qui crée des emplois durables et non délocalisables.

REDYNAMISER LES LIENS SOCIAUX AUTOUR DE L'ALIMENTATION

- Convivialité et ouverture : une Ruche c'est une communauté vivante qui favorise la création de liens amicaux entre voisins, entre producteurs, entre particuliers et agriculteurs...
- Ces liens sociaux se tissent en ligne sur le site de la Ruche et pendant les distributions.
- Les Ruches peuvent accueillir d'autres activités sociales : repas, visites chez le producteur, ateliers, trocs...

400 RUCHES OUVERTES EN 30 MOIS
20 À 50 NOUVELLES RUCHES PAR MOIS
2 500 PRODUCTEURS ACTIFS
75 000 CLIENTS PAR AN

UNE ENTREPRISE DE L'ÉCONOMIE SOCIALE ET SOLIDAIRE

Les producteurs commercent en direct avec les membres. Ils fixent librement ses prix de vente. Les frais du service sont fixes et modérés (16,7% du chiffre d'affaires H.T.) et permettent de rémunérer :

- le responsable de Ruche pour son travail d'organisation des ventes, de gestion et d'animation de la communauté,
- les 35 salariés de La Ruche qui dit Oui! qui travaillent au développement de la plateforme Internet, assurent un support technique et commercial et gèrent la construction du réseau.

L'agrément ESS reçu en août 2012 reconnaît officiellement le rôle que joue la Ruche qui dit Oui! dans le soutien et le développement des petits producteurs, ainsi que l'organisation exemplaire de l'entreprise.

UN SUCCÈS QUI VIENT DU TERRAIN

La Ruche qui dit Oui! n'investit pas dans des campagnes publicitaires. Producteurs et consommateurs rejoignent naturellement le réseau car il répond à des besoins fondamentaux et collectifs : bien se nourrir, créer des emplois, respecter notre environnement naturel.

LE CIRCUIT COURT POUR TOUS

On trouve des Ruches en centre ville, en banlieue, en pleine campagne, dans une grande diversité de milieux sociaux. Bien manger est l'affaire de tous. Rendre populaire la consommation en circuit court, tel est le pari de la Ruche qui dit Oui!



LA RUCHE-MAMA

CRÉATION ET DÉVELOPPEMENT

DÉCEMBRE 2010

Après avoir mûri le concept de la Ruche qui dit Oui! au sein de l'incubateur de l'école Advancia, Guilhem Chéron crée la société Equanum SAS (aussi nommée Ruche-Mama) avec deux associés, Marc-David Choukroun et Mounir Mahjoubi.

La création de la société est immédiatement suivie du soutien financier de plusieurs entrepreneurs du web qui croient au projet audacieux de la Ruche qui dit Oui! :

- CHRISTOPHE DUHAMEL, co-fondateur de marmiton.org
- MARC SIMONCINI & MARIE-CHRISTINE LEVET, entrepreneurs et investisseurs dans de nombreux succès du web (Meetic, Zilok, Sensee...)
- XAVIER NIEL & JÉRÉMI BERREBI via leur fonds d'amorçage Kima Ventures.

SEPTEMBRE 2011

Grâce à ces premiers fonds, l'équipe a pu s'atteler à la réalisation de la première version de la plateforme de la Ruche qui dit Oui!, inaugurée par la Ruche du Fauga (31) le 21 septembre 2011.

ÉTÉ 2012

L'entreprise compte tout juste 6 salariés et le réseau 120 Ruche ouvertes. Pour continuer le développement de ses outils technologiques et agrandir son équipe, la Ruche-Mama réalise une levée de fonds de 1,5 million d'euros auprès de :

- XANGE PRIVATE EQUITY, filiale de la Banque Postale.
- SOLID, fonds d'innovation social du groupe SIPAREX.

Ce double investissement est suivi de l'obtention de deux statuts :

- *Jeune Entreprise Innovante*, qui atteste de son innovation technologique.
- *Entreprise Sociale & Solidaire*, qui accrédite son impact économique et social positif.

DÉBUT 2013

L'entreprise compte alors 13 salariés. La Ruche qui dit Oui! renforce ses liens avec les réseaux de l'entrepreneuriat social pour devenir un modèle exemplaire de « startup sociale & solidaire ».

Intégrée au réseau du MOUVES puis au sein du réseau ASHOKA, la Ruche qui dit Oui! porte fièrement son engagement à développer un modèle hybride d'entreprise sociale et technologique.



ÉTÉ 2013

250 Ruches ouvertes composent le réseau et la Ruche-Mama accueille son 25^{ème} salarié. La Ruche qui dit Oui! est alors récompensée lors du premier OUISHARE FEST, l'événement européen de la consommation collaborative ; et reçoit le Grand Prix de l'Innovation par la VILLE DE PARIS dans la catégorie « Services aux particuliers ».

JANVIER 2014

Le réseau compte 322 Ruches ouvertes et l'entreprise 32 salariés. Les 2 500 producteurs du réseau ont pu embaucher une centaine de personnes pour répondre à la hausse de leur activité. Désormais, plus de 300 initiatives entrepreneuriales ou associatives ont trouvé un complément de revenu pour renforcer leur activité via la gestion de Ruches.

Pour continuer son développement tout en gardant son autonomie, Equanum bénéficie en 2014 de prêts d'environ 1,5 million d'euros accordé la CAISSE DES DÉPÔTS, PARIS INITIATIVE ENTREPRISE (Réseau France Active) et par BNP PARIBAS.

L'entreprise bénéficiera également d'une subvention accordée par la RÉGION ILE-DE-FRANCE. Grâce à ces nouveaux moyens financiers, Equanum atteindra l'équilibre en 2015 tout en continuant d'investir dans le développement de sa technologie et de son réseau.

MAI 2014

Pré-lancements de The Food Assembly au Royaume-Uni, en Allemagne et en Espagne.

RÉPARTITION DU CAPITAL SOCIAL DE LA RUCHE QUI DIT OUI!



ÉVOLUTION ET RÉPARTITION DE VOLUME D'AFFAIRES DE LA PLATEFORME FRANCE + BELGIQUE

	RUCHES ACTIVES EN FIN D'ANNÉE	VOLUME D'AFFAIRES TTC	TVA	REVENU PRODUCTEURS	REVENU RESPONSABLES DE RUCHE	REVENU EQUANUM
2011	21	81 128 €	4 711 €	63 680 €	6 368 €	6 368 €
2012	164	2 802 683 €	144 042 €	2 215 505 €	221 550 €	221 550 €
2013	315	9 304 199 €	470 710 €	7 439 475 €	743 974 €	743 974 €

LA RUCHE-MAMA

ELLE CRÉE LE RÉSEAU

Chaque jour, l'équipe de la Ruche-Mama œuvre pour proposer une plateforme en ligne toujours plus performante et construire un réseau pérenne et fertile.

Il y a 2 ans, l'équipe comptait moins de 5 personnes, aujourd'hui ce sont plus de 30 salariés qui travaillent quotidiennement au bon développement du réseau des Ruches.

LA RUCHE - MAMA SE RÉPARTIT ENTRE TROIS ÉQUIPES COMPLÉMENTAIRES :

- Accompagnement & gestion du réseau des Ruches, des producteurs et des membres : 10 personnes
- Développement de la plateforme en ligne et recherche & développement : 11 personnes
- Direction, stratégie et communication : 11 personnes

L'équipe grandit, mais l'émulation du début perdure : enthousiasme, convivialité et créativité restent les mots d'ordre !



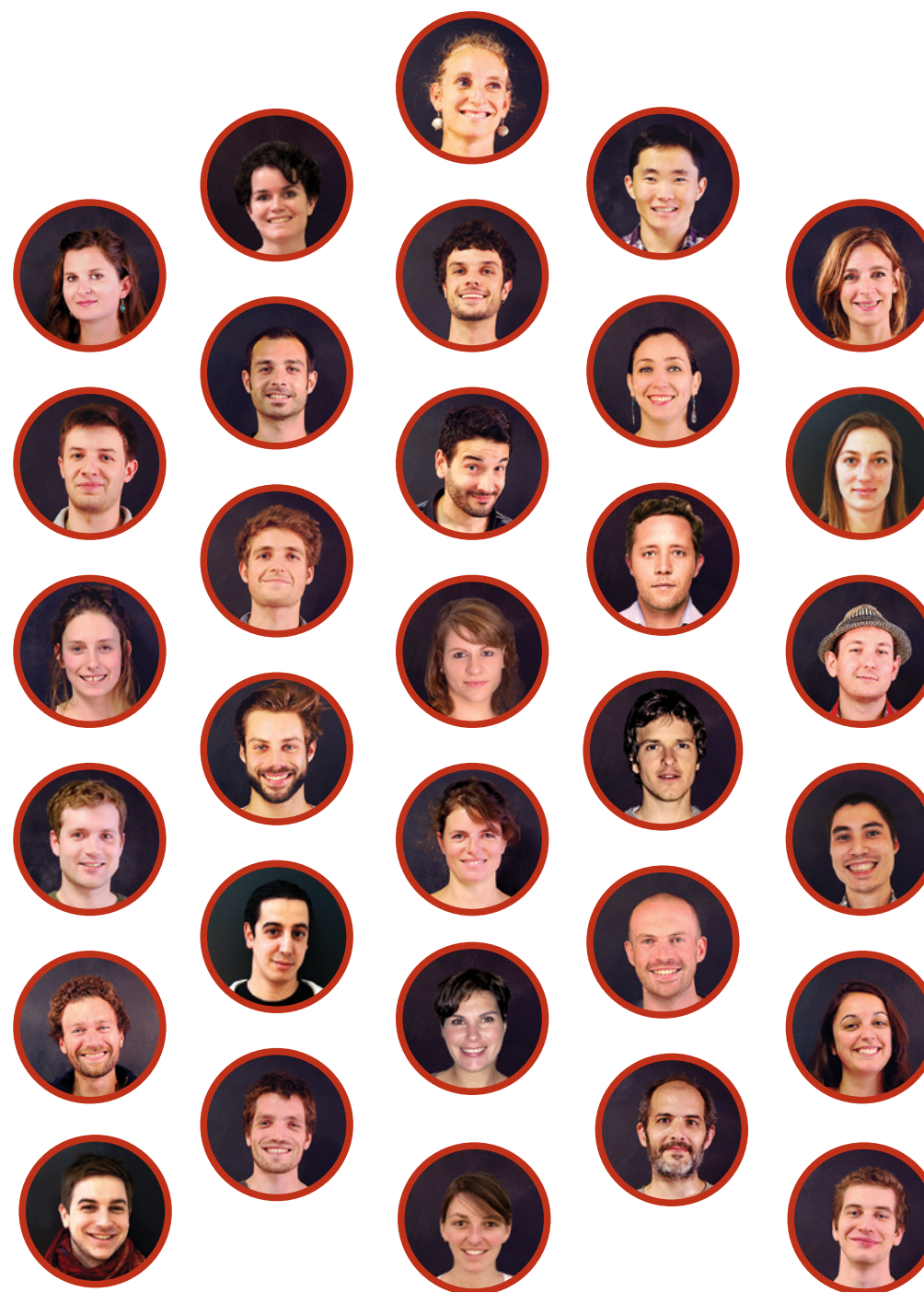
**GUILHEM CHÉRON,
CO-FONDATEUR ET PRÉSIDENT**

Designer industriel de formation, Guilhem a passé ses 15 premières années professionnelles à enchaîner les expériences inédites autour de l'alimentation créative et domestique. En 2010, il commence à réfléchir à un concept qui favoriserait l'accès à une alimentation locale de qualité tout en soutenant les agriculteurs. Il souhaite rapprocher ceux qui mangent et ceux qui produisent.



**MARC-DAVID CHOUKROUN,
CO-FONDATEUR, DIRECTEUR GÉNÉRAL**

De son côté Marc-David vient du monde de la communication et du développement de projets web. Il rencontre Guilhem en 2010 pour échanger sur un projet entrepreneurial de circuit court en ligne... Les deux acolytes décident alors d'associer leurs profils complémentaires et créent la Ruche qui dit Oui !



ET DEMAIN ?

VERS UNE AGRICULTURE PLUS LIBRE

Voilà des siècles que l'agriculture guide nos sociétés. Des siècles qu'elle inspire l'économie, la nourrit, lui montre le chemin.

Aujourd'hui, les services de la Ruche qui dit Oui! permettent d'organiser au mieux la distribution de produits locaux et fermiers. Ils démocratisent ainsi l'accès à une alimentation de qualité et encouragent des modèles de production non seulement créateurs d'emplois mais aussi respectueux des ressources et des équilibres naturels.

Demain, ils offriront des outils pour financer l'installation ou le développement des exploitations, pour transformer et valoriser au mieux la production agricole pendant les périodes délicates. Ils optimiseront également la logistique et la collaboration entre les producteurs, clé de voûte d'un circuit de distribution durable.



THE FOOD ASSEMBLY

ET UNE RÉAPPROPRIATION CITOYENNE

Les décisions agricoles se prennent au niveau européen. Le contre-pouvoir doit pouvoir se construire à cette même échelle. C'est pourquoi, la Ruche qui dit Oui! s'étend au-delà des frontières sous le nom de The Food Assembly.

En 2014, on trouve des Ruches en France en Belgique, demain ce sera au tour de l'Allemagne, de l'Espagne et de Royaume-Uni de profiter de ce service qui séduit aussi bien les villes que les campagnes, les milieux aisés ou plus populaires.

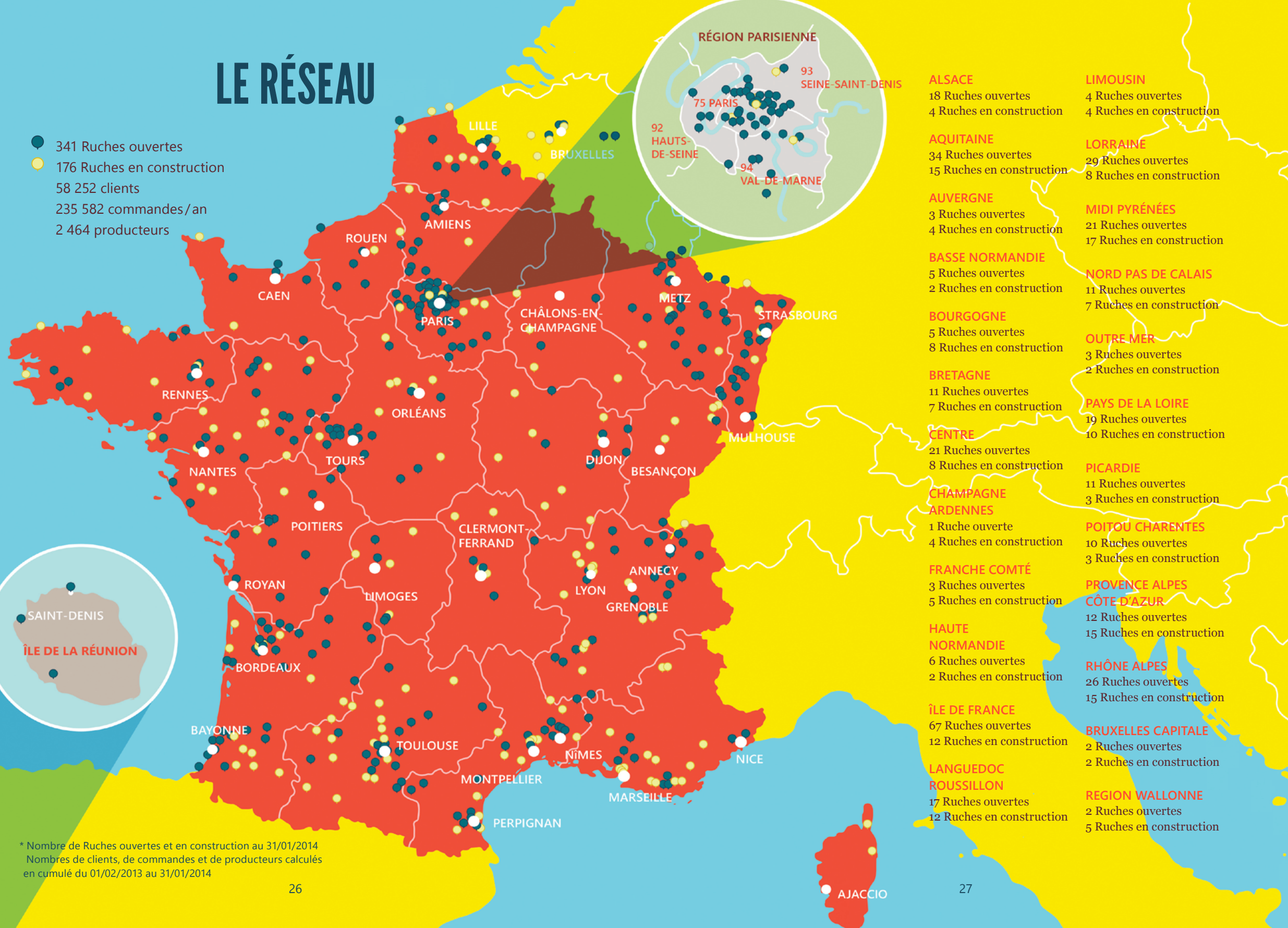
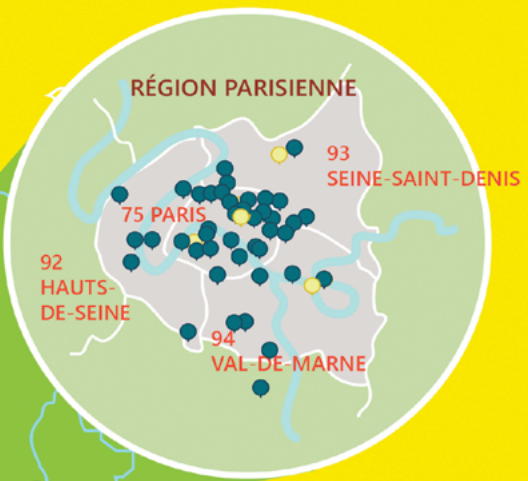
Le souhait de la Ruche qui dit Oui! est de connecter l'ensemble des consommateurs pour peser plus fortement dans la balance des orientations agricoles et encourager ainsi une production plus humaine, écologique et juste.



www.foodassembly.com

LE RÉSEAU

- 341 Ruches ouvertes
- 176 Ruches en construction
- 58 252 clients
- 235 582 commandes/an
- 2 464 producteurs



ALSACE 18 Ruches ouvertes 4 Ruches en construction	LIMOUSIN 4 Ruches ouvertes 4 Ruches en construction
AQUITAINE 34 Ruches ouvertes 15 Ruches en construction	LORRAINE 29 Ruches ouvertes 8 Ruches en construction
AUVERGNE 3 Ruches ouvertes 4 Ruches en construction	MIDI PYRÉNÉES 21 Ruches ouvertes 17 Ruches en construction
BASSE NORMANDIE 5 Ruches ouvertes 2 Ruches en construction	NORD PAS DE CALAIS 11 Ruches ouvertes 7 Ruches en construction
BOURGOGNE 5 Ruches ouvertes 8 Ruches en construction	OUTRE MER 3 Ruches ouvertes 2 Ruches en construction
BRETAGNE 11 Ruches ouvertes 7 Ruches en construction	PAYS DE LA LOIRE 19 Ruches ouvertes 10 Ruches en construction
CENTRE 21 Ruches ouvertes 8 Ruches en construction	PICARDIE 11 Ruches ouvertes 3 Ruches en construction
CHAMPAGNE ARDENNES 1 Ruche ouverte 4 Ruches en construction	POITOU CHARENTES 10 Ruches ouvertes 3 Ruches en construction
FRANCHE COMTÉ 3 Ruches ouvertes 5 Ruches en construction	PROVENCE ALPES CÔTE D'AZUR 12 Ruches ouvertes 15 Ruches en construction
HAUTE NORMANDIE 6 Ruches ouvertes 2 Ruches en construction	RHÔNE ALPES 26 Ruches ouvertes 15 Ruches en construction
ÎLE DE FRANCE 67 Ruches ouvertes 12 Ruches en construction	BRUXELLES CAPITALE 2 Ruches ouvertes 2 Ruches en construction
LANGUEDOC ROUSSILLON 17 Ruches ouvertes 12 Ruches en construction	REGION WALLONNE 2 Ruches ouvertes 5 Ruches en construction

* Nombre de Ruches ouvertes et en construction au 31/01/2014
 Nombres de clients, de commandes et de producteurs calculés en cumulé du 01/02/2013 au 31/01/2014



CONTACT PRESSE : LUCIE RÉCHARD

✉ lucie@lrqdo.fr

☎ 01 42 41 32 77

www.laruchequiditoui.fr